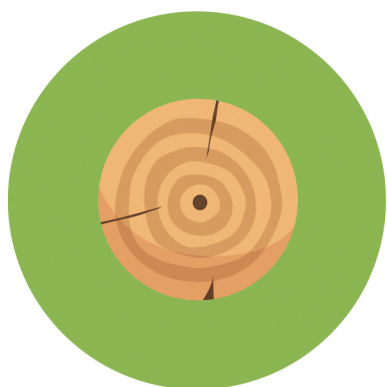


FÜSTMENTES FÜTÉS, TISZTÁBB LEVEGŐ!

A nem megfelelő szilárd tüzelőanyagok égetése során számos egészségkárosító anyag keletkezik és jut ki a levegőbe.

MILYEN A KÖRNYEZETBARÁT TÜZELŐANYAG?



Válaszd a kemény fatípusokat: tölgy, bükk, gyertyán, akác!



Egyes berendezésekben fabrikett és fapellet is használható.



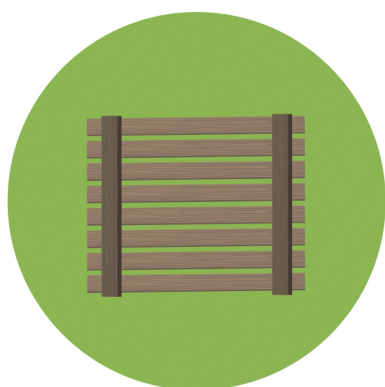
A jó tűzifa száraz.

1.

A TÜZIFA HELYES TÁROLÁSA



Felhasogatva, rakást építve.



Alulra helyezz rácsot vagy alátétet!



Felülről tetővel véd!



Az oldalait hagyd szabadon, hogy szellőzhessen!

2.

MI AZ, AMI SOHA NEM KERÜLHET A TÜZRE?



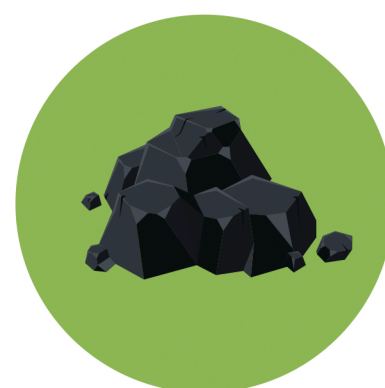
Színes papír.



Bútordarabok.



Hulladék.



Ezekon kívül kerüld a szénfajtákat is!

3.

